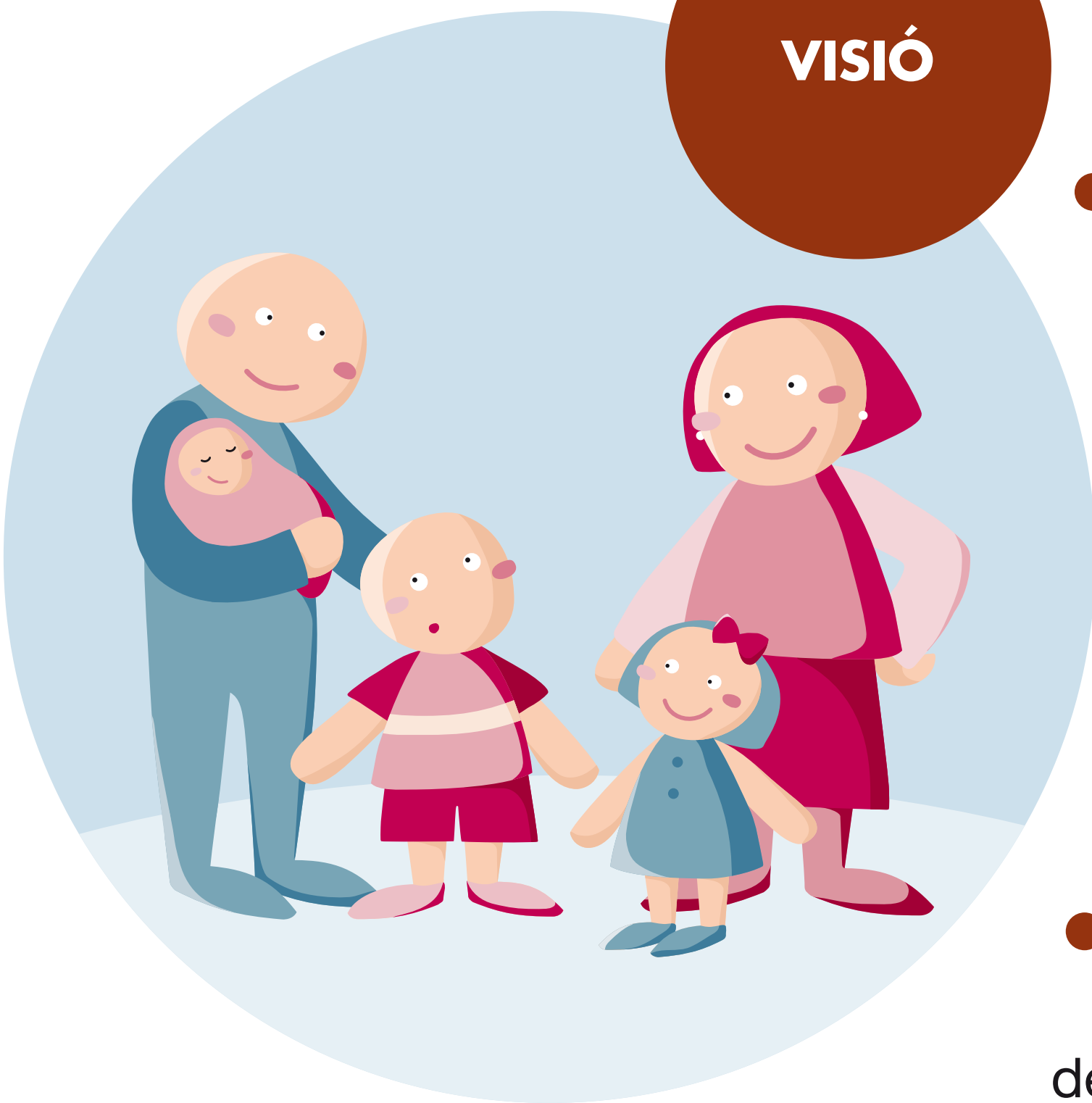


QUI SOM



- FASI és una Fundació sense ànim de lucre, fruit de la col·laboració entre el Sector Públic, el Sector Privat i el Tercer Sector.
- Desenvolupem projectes d'innovació vers l'atenció de la infància en risc social i les seves famílies a Catalunya.
- En tots els nostres projectes s'apliquen els valors de transparència, participació, sostenibilitat econòmica i mediambiental, rigor i compromís amb les persones i l'entorn.

VISIÓ



- Orientem la nostra tasca cap a les capacitats i potencialitats de les famílies, més que a les dificultats o mancances.
- La intervenció és global, ja que ajudem el nen o adolescent conjuntament amb la seva unitat familiar.
- La nostra visió innovadora, tant del model d'intervenció com del d'estructura organitzativa, contribueixen a una mínima institucionalització.
- Potenciem la reintegració de l'infant, per mitjà d'un intens treball familiar, amb la seva família d'origen, en un curt període de temps.

ORGA-NITZACIÓ



- Actualment FASI compta amb 9 Cases d'Infants en funcionament i 2 en procés.
- Cada Casa d'Infants disposa d'un equip d'educadors, psicòlegs, pedagogs i treballadors socials i familiars.
- Atenem els nens i nenes i les seves famílies en grups reduïts i en el seu propi territori. D'aquesta manera es normalitza al màxim la seva situació, i millora la dinàmica de treball i la relació entre els nens i amb els educadors.

