

PLA DE FORMACIÓ 2015-2016





PRESENTACIÓ

Durant l'any 2015 FASI ha consolidat els diferents projectes amb la finalitat d'avançar en el sistema de gestió per competències, i permetre seguir desenvolupant els coneixements tècnics, capacitats i habilitats de cada persona de l'Organització.

Al principi del mes de març es va aprovar la Política de formació, en què l'objectiu principal és oferir als treballadors/es l'adquisició de nous coneixements i/o l'actualització dels que ja es tenen per tal que puguin desenvolupar eficientment les funcions dels seus llocs de treball, sentint-se segurs de les seves competències professionals, tot vetllant perquè les famílies rebin una atenció professional i personal òptima.

Totes les accions formatives descrites en aquest pla estan alineades amb els objectius estratègics de la Fundació.

Les fonts de recollida d'informació per establir el Pla de formació 2015-2016 han estat els següents:

- ♦ Fitxes descriptives del lloc de treball
- ♦ Avaluació de l'acompliment
- ♦ Aportacions de l'equip educatiu
- ♦ Avaluació de les accions formatives de l'any anterior
- ♦ Valoracions i necessitats detectades per Direcció adjunta, Direcció d'Administració i Finances, Direcció de RH i tècnica, Direccions d'Unitat Territorial i Educadors/es referents





OBJECTIUS

El Pla de formació de FASI 2015-2016 ha avançat i ha apostat per una formació més especialitzada que faciliti els mitjans adequats per al desenvolupament de les capacitats tècniques i les competències actitudinals, dotar de coneixements, eines i estratègies que permetin abordar eficaçment els reptes i les situacions que els nostres professionals es troben diàriament i emmarcats dintre dels valors de FASI.

OBJECTIUS ESPECÍFICS

Els objectius de la formació de 2015-2016 tenen, com a eix, els objectius estratègics de FASI fixats per aquest any:

- ♦ Desenvolupar el model tècnic de les Cases d'Infants per afavorir el disseny d'intervencions més personalitzades orientat a la millora de la situació dels infants
- ♦ Potenciar l'àrea d'acolliments en família extensa
- ♦ Impulsar i formalitzar l'àmbit de la innovació com a eix central dins la Fundació
- ♦ Desenvolupar una estructura organitzativa més eficaç, eficient i participativa en tots els seus nivells





FORMACIÓ PER COMPETÈNCIES

Els tipus de competències que guien el nostre pla formatiu són:

- 1) Accions formatives dirigides al desenvolupament de les competències qualitatives (habilitats o qualitats necessàries per al desenvolupament amb èxit del lloc de treball i descrites a les fitxes de lloc de treball).
- 2) Accions formatives dirigides al desenvolupament de competències i coneixements tècnics específics amb l'objectiu de millorar la intervenció amb les famílies i els infants.





COMPETÈNCIES QUALITATIVES

FORMACIÓ DIRIGIDA A LES DIRECCIONS D'UT

SESSIONS DE FORMACIÓ INDIVIDUAL

Objectius: Analitzar d'una manera individual aspectes relacionats amb la gestió i direcció d'equips.

Continguts: Coaching d'equips.

Durada: 1,5 hores per sessió

Empresa formadora: Brainers

FORMACIÓ DIRIGIDA ALS EQUIPS D'INTERVENCIÓ FAMILIAR

FORMACIÓ EN ANÀLISI I CONDUCCIÓ DE GRUPS A PARTIR DE PRÀCTIQUES EN HABILITATS PERSONALS I COMUNICATIVES

Objectius:

- Potenciar les habilitats personals i professionals dels membres de l'EIF com a líders tècnics.
- Millorar les habilitats comunicatives i de conducció efectiva de grups/equips.
- Aportar-los coneixements pràctics que puguin transmetre, com a formadors, en monogràfics o explicacions formatives als equips educatius de FASI.

Continguts:

Mòdul 1. Cultura d'Equip: Què és la Cultura de l'Equip, quin impacte té sobre la feina/resultats, i com podem crear una Cultura d'Equip de forma conscient.

Mòdul 2. Gestió efectiva de conflictes i abordatges de negociacions per a la cooperació.

Mòdul 3. Reunions efectives i construcció de solucions: Com organitzar, facilitar i conduir reunions.

Mòdul 4. Emocions grupals i clima d'equip: els mapes emocionals i la facilitació del clima emocional.

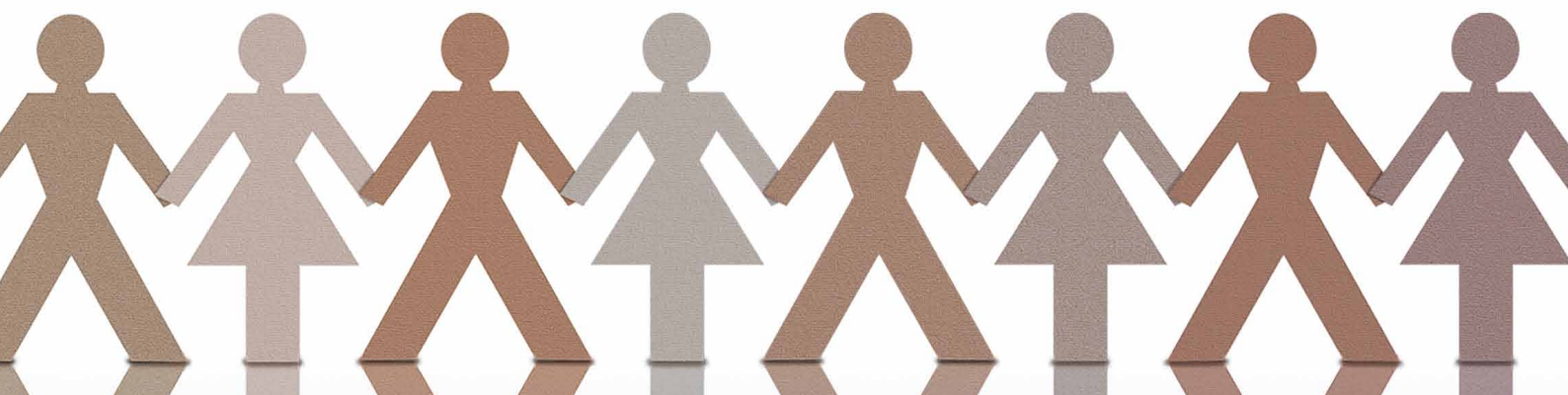
Modalitat: Presencial

Durada: 20 hores distribuïdes en 3 grups

Formadors: Somosincreïbles

Cost total de la formació en competències qualitatives dirigida als tècnics de l'EIF: 3.900 €





COMPETÈNCIES TÈCNIQUES

FORMACIÓ DIRIGIDA ALS EQUIPS D'INTERVENCIÓ FAMILIAR

FORMACIÓ ESPECIALITZADA PER DISCIPLINES

Objectius: Complementar la formació específica que cada membre de l'EIF té de la seva disciplina, amb seminaris, conferències, monogràfics, etc. que puguin ser d'interès per a la seva praxi professional dins les Cases d'Infants.

Modalitat: Presencial i/o en línia

Durada: 10 hores

Cost total de la formació en competències tècniques dirigida a l'EIF: Màxim 100 € per tècnic

FORMACIÓ DIRIGIDA A EDUCADORS/ES COREFERENTS I TREBALLADORES FAMILIARS

ELABORACIÓ, REDACCIÓ I ESTRUCTURACIÓ DE LA DOCUMENTACIÓ

Objectius: Desenvolupar i potenciar les capacitats dels professionals per a la millora en l'elaboració, redacció i estructuració de la documentació que s'elabora en la pràctica professional.

Contingut:

- Vocabulari tècnic. Redacció en positiu
- Concreció d'idees
- Redacció d'objectius generals i específics
- Redacció d'indicadors
- Recollida d'informació objectiva integral i global

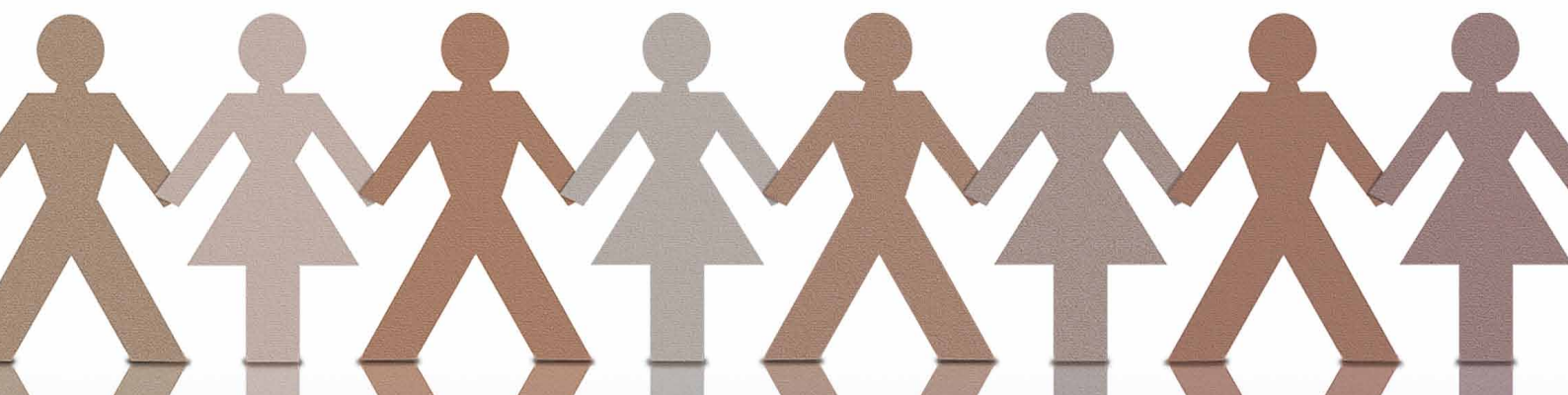
Modalitat: Presencial

Durada: 8 hores

Formador: Elisabet Herrera

Cost total de la formació en competències tècniques dirigida a l'equip educatiu: 1.560 €





COMPETÈNCIES TÈCNIQUES

FORMACIÓ DIRIGIDA A EDUCADORS/ES COREFERENTS I TREBALLADORES FAMILIARS

EDUCACIÓ EMOCIONAL. RELACIÓ PROFESSIONAL I FAMÍLIA

Objectius: Posar en pràctica i entrenar habilitats que permetin desenvolupar les capacitats més emocionals per aconseguir un major equilibri i estabilitat en la pràctica professional.

Continguts:

Consciència emocional

- Presca de decisions de les pròpies emocions
- Donar nom a les emocions
- Comprensió de les emocions dels altres
- Prendre consciència de la interacció entre emoció, cognició i comportament

Regulació emocional

- Bases neurofisiològiques del comportament
- Expressió emocional apropiada
- Regulació d'emocions i sentiments
- Habilitats d'afrontament
- Competència per autogenerar emocions positives

Autonomia emocional

- Autoestima
- Automotivació
- Autoeficàcia emocional
- Responsabilitat
- Actitud positiva
- Resiliència

Competència social

- Dominar les habilitats socials bàsiques
- Respecte
- Practicar la comunicació expressiva
- Compartir emocions
- Comportament prosocial i cooperació
- Assertivitat
- Prevenició i solució de conflictes
- Capacitat per gestionar situacions emocionals

Habilitats de vida i benestar

- Fixar objectius adaptatius
- Presca de decisions
- Cercar ajuda i recursos
- Ciudadania activa, participativa, crítica i compromesa
- Benestar emocional
- Fluir





COMPETÈNCIES TÈCNIQUES

Modalitat: Presencial

Durada: 20 hores

Formador: Gemma Olivares

Cost total de la formació en competències tècniques dirigida a l'equip educatiu: 11.700 €

FORMACIÓ DIRIGIDA A TOT L'EQUIP EDUCATIU

Educadors coreferents, treballadores familiars, eif i direccions d'ut

PRIMERS AUXILIS EN INFÀNCIA I ADOLESCÈNCIA

Objectius: Capacitar el/la participant en el coneixement de les tècniques, actituds i habilitats més comunes en els primers auxilis de la infància i/o l'adolescència.

Continguts:

Sistema d'emergències

Hemorràgies

Traumatismes

Intoxicacions

Cremades

Asfíxia. Maniobra de Heimlich

Problemes respiratoris

Cost total de formació en primers auxilis 400 €

FORMACIÓ DIRIGIDA A TOT L'EQUIP EDUCATIU-ENTORN

Entorn de supervisió

Objectius: Proporcionar als equips educatius formació específica i/o de supervisions per tractar problemàtiques puntuals, segons les necessitats reconegudes per l'equip.

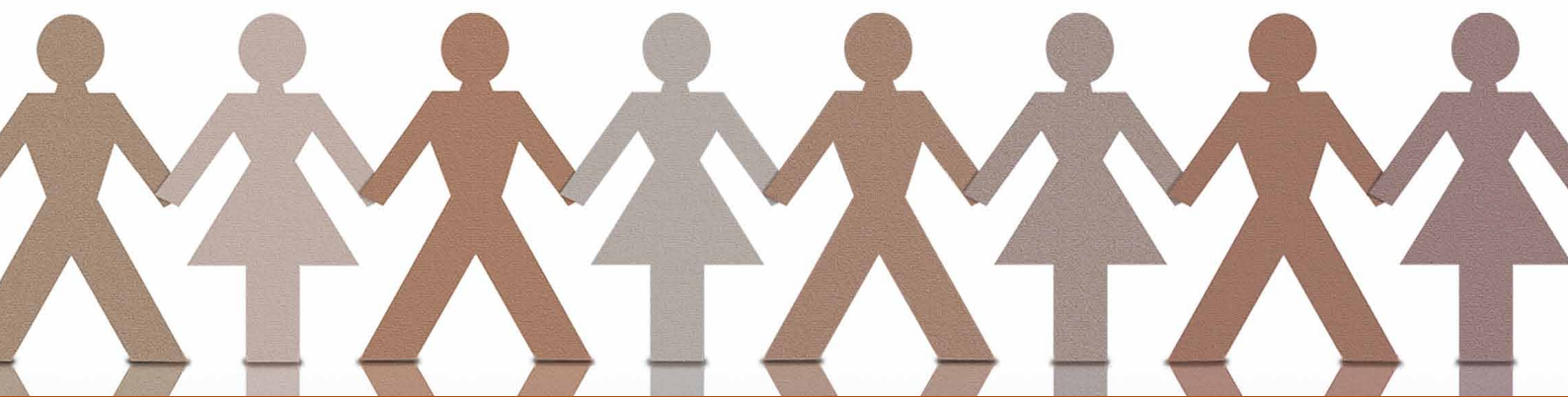
Modalitat: Presencial

Durada: 12 hores per a cada Casa d'Infants

Formadors: Tècnics experts en les matèries a desenvolupar

Cost total de les càpsules formatives i supervisions: 9.900 €





COMPETÈNCIES QUALITATIVES

FORMACIÓ DIRIGIDA A TOT L'EQUIP EDUCATIU DE NOVA INCORPORACIÓ

HIGIENE I MANIPULACIÓ D'ALIMENTS

Objectius:

- Proporcionar informació que capaciți els professionals per treballar amb les màximes garanties higièniques per evitar qualsevol tipus de risc en l'alimentació.
- Obtenir un certificat acreditatiu de formació en manipulació d'aliments.

Continguts:

Normes de seguretat i d'higiene
Riscos professionals i la seva prevenció. Condicions de seguretat
La manipulació d'aliments
Prevenció de riscos a les cuines
Normes per a la prevenció de toxiinfeccions alimentàries

Modalitat: Semipresencial

Durada: 5 hores

Formadors: Brainers

Cost total de la formació d'higiene i manipulació d'aliments dirigida a tot l'equip educatiu: 220 € per alumne

INTRODUCCIÓ A LA INTERVENCIÓ FAMILIAR SISTÈMICA AMB INFÀNCIA I ADOLESCÈNCIA PER A NOVES INCORPORACIONS

Objectius:

- Donar un marc conceptual i eines d'anàlisi de les dinàmiques familiars.
- Ajudar a introduir la mirada apreciativa dels professionals sobre els menors i llurs famílies.
- Aplicar els conceptes teòrics a situacions reals aportades pels responsables del taller i els participants.
- Proporcionar als professionals elements de reflexió sobre el rol professional, la seva intervenció, i el límit d'aquesta intervenció.
- Reflexionar sobre la cura del professional davant els casos difícils.

Continguts:

Alguns conceptes sistèmics aplicats a les famílies
Teoria dels sistemes
Homeòstasi
Interrelació, interdependència
Funció del símptoma, pacient identificat
Tot és comunicació
Llenguatge analògic i digital; contingut i relació
Complementarietat i simetria





COMPETÈNCIES QUALITATIVES

Organització de la família

Subsistemes

Límits. Famílies aglutinades/famílies deslligades. Estils culturals

Proximitat/distància. Individualisme/col·lectivisme

Individualització/pertinença

Aliances, coalicions, triangulació. Variacions culturals: parentalització

Avaluació i Canvi familiar

Família i cicle vital

Transició

Etapas del cicle vital

El concepte de canvi

Diferències entre canvi 1 i 2

Fenomen "més del mateix"

Avaluació familiar

Genograma

Exploració i observació interaccional

Intervenció sistèmica

Tècniques i estratègies

Acomodació

Observació

Gestió de la resistència

Clarificar i recapitular, Preguntes circulars, Tasques

Modalitat: Semipresencial

Durada: 20 hores

Formadors: Institut Sistèmic de Barcelona

Cost total de la formació en formació inicial tècnica: 1.300 € per grup iniciat





VALORACIÓ RESULTATS DE FORMACIÓ 2014-2015

L'objectiu primordial de les accions formatives que desenvolupem és que el treballador/a porti a la pràctica els coneixements adquirits i demostrï que les àrees de millora, identificades en el seu moment, s'han cobert satisfactòriament i està preparat/da per dur a terme amb seguretat i professionalitat les funcions associades al seu lloc de treball i tenint com a base els valors i objectius de FASI.

Es realitza una avaluació contínua de totes les accions formatives en què es reconduïxen tots els aspectes que es considerin susceptibles de millora.

S'avaluarà la qualitat de les activitats formatives, tant les realitzades per proveïdors externs com les dutes a terme per formadors interns de FASI, i es consideraran diferents aspectes relacionats amb:

- ✓ Continguts
- ✓ Metodologia
- ✓ Formador/a
- ✓ Logística

Poc interessant

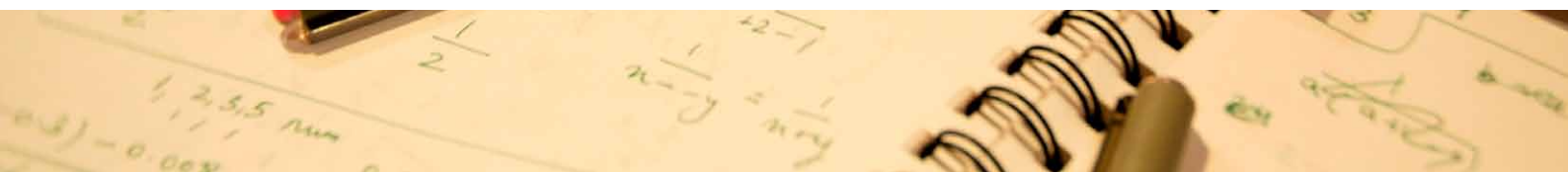
Molt interessant

1 2 3 4 5

Poc d'acord

Totalment d'acord

1 2 3 4 5



VALORACIÓ RESULTATS DE FORMACIÓ 2014-2015

A continuació us mostrem els resultats de les avaluacions fetes durant el 2014-2015 en les formacions de més volum. La puntuació es de l'1 al 5:

FORMACIÓ EN COMPETÈNCIES TÈCNIQUES DE TOT L'EQUIP EDUCATIU

CONTINGUTS	MITJANA
La teoria impartida ha estat interessant	4,4
El contingut s'explica amb relació a casos pràctics	4,2
Està sent aplicable al meu lloc de treball	4,5
Els dossiers teòrics lliurats són	3,9
El temps assignat per al desenvolupament de cada tema és l'adequat	4
Tinc la impressió que estic aprofitant el temps	4,3
METODOLOGIA	
La realització de casos pràctics està ben plantejada i ajuda a entendre la teoria	4,3
La participació dels assistents és activa	3,9
La metodologia de la formació ha estat activa	4,1
FORMADOR/A	
Els conceptes clau són exposats amb claredat	4,6
Les formadores responen els dubtes de l'alumnat	4,7
Les formadores saben mantenir l'interès durant tota la sessió	4,3
Les formadores s'han preparat la sessió...	4,7
Les formadores afavoreixen la participació de l'alumnat	4,6
T'agradaria comptar amb les mateixes formadores per a plans futurs	4,5
LOGÍSTICA	
El condicionament de la sala (llum, confort, etc.) em sembla...	3,7
Els mitjans tècnics utilitzats em semblen...	3,8
VALORACIÓ GLOBAL	
De la primera avaluació a la meitat del curs, has notat que la formació en general ha anat millorant	4,2
Creus que aplicaràs aquesta formació en la intervenció amb les famílies	4,6
Recomanaries aquesta formació a un/a professional que s'incorpora a una Casa d'Infants i que no té coneixements en sistèmica?	4,6
MITJANA	4,3

VALORACIÓ RESULTATS DE FORMACIÓ 2014-2015

FORMACIÓ EN COMPETÈNCIES QUALITATIVES DE L'EQUIP D'INTERVENCIÓ FAMILIAR

CONTINGUTS	Puntuacions
La teoria impartida ha estat...	3,5
El contingut s'ha explicat amb relació a casos pràctics	3,3
Ha estat aplicable al meu lloc de treball	3,3
Tinc la impressió que estic aprofitant el temps	3,1

METODOLOGIA	Puntuacions
La realització de casos pràctics està ben plantejada i ajuda a entendre la teoria	2,9
La participació dels assistents és activa	3,3
La metodologia de la formació és dinàmica	3

FORMADORA	Puntuacions
Els conceptes clau són exposats amb claredat	3,3
La formadora respon els dubtes de l'alumnat	3,4
La formadora sap mantenir l'interès durant tota la sessió	3,6
La formadora s'ha preparat la sessió...	3,6
La formadora afavoreix la participació de l'alumnat	3,6
T'agradaria comptar amb la mateixa formadora per a plans formatius futurs	2,6

LOGÍSTICA	Puntuacions
El condicionament de la sala (llum, confort, etc.) em sembla...	2,2
Els mitjans tècnics utilitzats em semblen...	2,5

VALORACIÓ GLOBAL	Puntuacions
Creus que aplicaràs aquesta formació en la realització de les teves tasques a les CI?	3,4

VALORACIÓ RESULTATS DE FORMACIÓ 2014-2015

FORMACIÓ EN COMPETÈNCIES TÈCNIQUES TERRES DE L'EBRE

CONTINGUTS	Puntuacions
La teoria impartida és...	4,2
El contingut s'explica amb relació a casos pràctics	4,5
Està sent aplicable al meu lloc de treball	4,5
Els dossiers teòrics lliurats són	4
El temps assignat per al desenvolupament de cada tema és l'adequat	4,1
Tinc la impressió que estic aprofitant el temps	4

METODOLOGIA	Puntuacions
La realització de casos pràctics està ben plantejada i ajuda a entendre la teoria	4,2
La participació dels assistents és activa	4,1
La metodologia de la formació és dinàmica	3,9

FORMADORA	Puntuacions
Els conceptes clau són exposats amb claredat	4,2
El formador/a respon els dubtes de l'alumnat	4
El formador/a sap mantenir l'interès durant tota la sessió	3,7
El formador/a s'ha preparat la sessió...	4,1
El formador/a afavoreix la participació de l'alumnat	3,9
T'agradaria comptar amb la mateixa formadora per a plans formatius futurs	4

LOGÍSTICA	Puntuacions
El condicionament de la sala (llum, confort, etc.) em sembla...	3,9
Els mitjans tècnics utilitzats em semblen...	4

VALORACIÓ GLOBAL	Puntuacions
Des de la primera avaluació fins a la meitat del curs, has notat que la formació en general ha anat millorant	3,6
Creus que aplicaràs aquesta formació en la intervenció en les famílies?	4,4
Recomanaries aquesta formació a un professional que s'incorpora a una CI i que no té coneixements de sistèmica?	4,5

VALORACIÓ RESULTATS DE FORMACIÓ 2014-15

FORMACIÓ INICIAL EN COMPETÈNCIES TÈCNIQUES NOVES INCORPORACIONS

CONTINGUTS	Puntuacions
La teoria impartida és...	4,5
El contingut s'explica amb relació a casos pràctics	4,6
Està sent aplicable al meu lloc de treball	4,8
Els dossiers teòrics lliurats són	4,2
El temps assignat per al desenvolupament de cada tema és l'adequat	3,6
Tinc la impressió que estic aprofitant el temps	4,5
METODOLOGIA	
La realització de casos pràctics està ben plantejada i ajuda a entendre la teoria	4,6
La participació dels assistents és activa	5
La metodologia de la formació és dinàmica	4
FORMADORA	
Els conceptes clau són exposats amb claredat	4,2
El formador/a respon els dubtes de l'alumnat	4,6
El formador/a sap mantenir l'interès durant tota la sessió	3,8
El formador/a s'ha preparat la sessió...	4,3
El formador/a afavoreix la participació de l'alumnat	4,2
T'agradaria comptar amb els mateixos formadors/es per a plans formatius futurs	3,8
LOGÍSTICA	
El condicionament de la sala (llum, confort, etc.) em sembla...	4,5
Els mitjans tècnics utilitzats em semblen...	4,5
VALORACIÓ GLOBAL	
Recomanaries aquesta formació a un professional que s'incorpora a una CI i que no té coneixements de sistèmica?	5
MITJANA	
	4,2